



JAŚMINOWA ALEJA

DOM

POW. UŻYTKOWA: 89,70m²

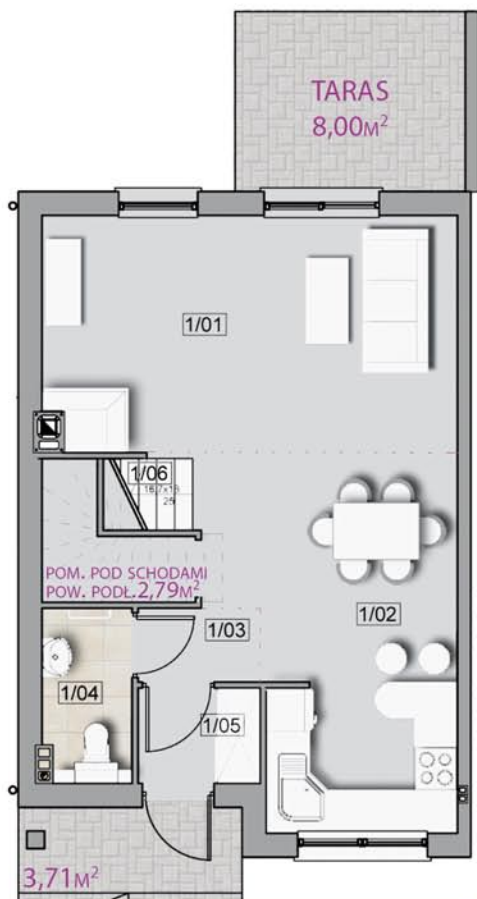
POW. PODŁ.: 101,93m² (+STRYCH 39m²)

POW. DZIAŁKI: 203m²

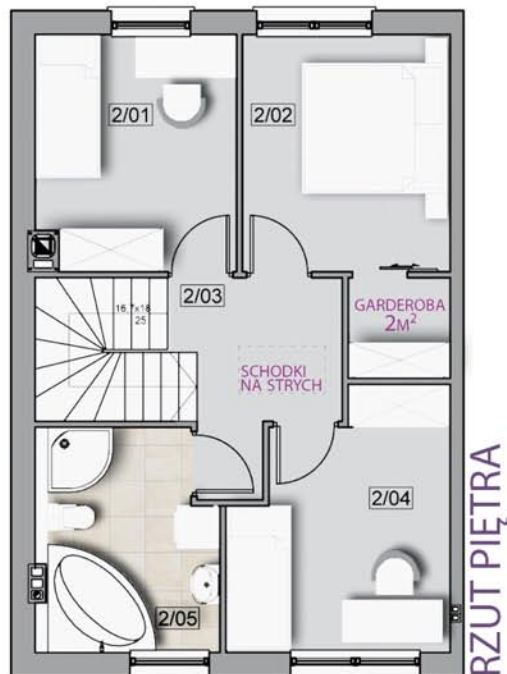
J44



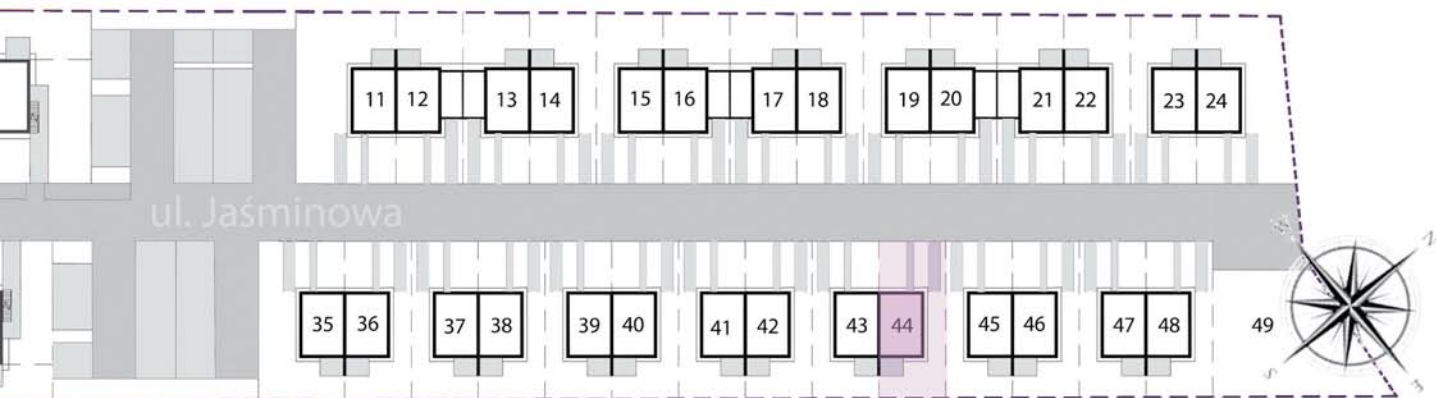
1cm = 1m



1/01	POKÓJ DZIENNY	18,90m ²
1/02	KUCHNIA + JADALNIA	16,20m ²
1/03	KORYTARZ	1,73 m ²
1/04	TOALETA	3,00 m ²
1/05	WIATROLAP	2,26 m ²
1/06	SCHODY	4,61 m ²



2/01	POKÓJ	8,80m ²
2/02	SYPIALNIA + GARDEROBA	11,49 m ²
2/03	KORYTARZ	5,46m ²
2/04	POKÓJ	9,97m ²
2/05	ŁAZIENKA	7,28 m ²
RAZEM:		89,70m²



TEL. 607 608 259
(71) 317 72 87

E-MAIL: INFO@EKDOM.PL

WWW: WWW.EKDOM.PL